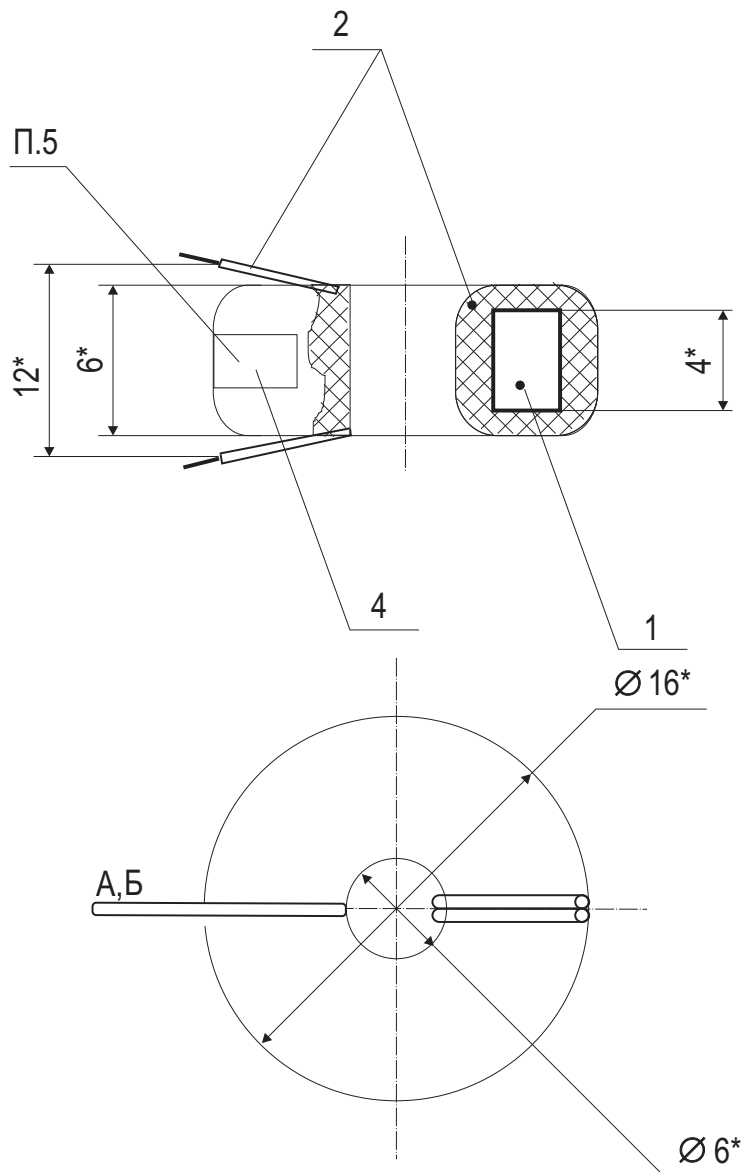


ФИАШ.671310.128.01 СБ



1. * Размеры для справок.
2. Обмотку намотать равномерно по кольцу.
3. Концы выводов обмотки зачистить на 18 мм и облудить припоем поз.3.
4. Изолировать по периметру лентой поз.4.
5. Маркировать десятичный номер катушки (цифры порядкового номера).
6. Общие технические требования по ОСТ 4ГО.070.015.

Технические параметры

Данные обмотки	А-Б	Примечание
Количество витков	20	параметр контрольный
Провод	ПЭТВ-2 0,53	
Длина выводов, мм	20±1	параметр контрольный

Условия эксплуатации

Рабочий диапазон температур окружающей среды, °С	-10...+40	
Влажность окружающей среды не более, %	90	

Схема обмотки



Поз.	Обозначение	Наименование	Кол.	Примечание
		Прочие изделия		
1		ЕPCOS R10 B64290-L0038-X087	1	
		Материалы		
2		Провод ПЭТВ-2 0,53		
3		Припой ПОС-61 ГОСТ 21931-76		
4		Лента "8010. Barrier"		

					ФИАШ.671310.128.01 СБ				
					Катушка R10 Сборочный чертеж	Лит.	Масса		
Изм.	Лист	№ докум	Подп.						
Разраб.	Бурьгин								
Провер.	Халпанов								
Нач.ОБ	Сотников								
						Лист		Листов 1	
Нач. КБ	Имаев								